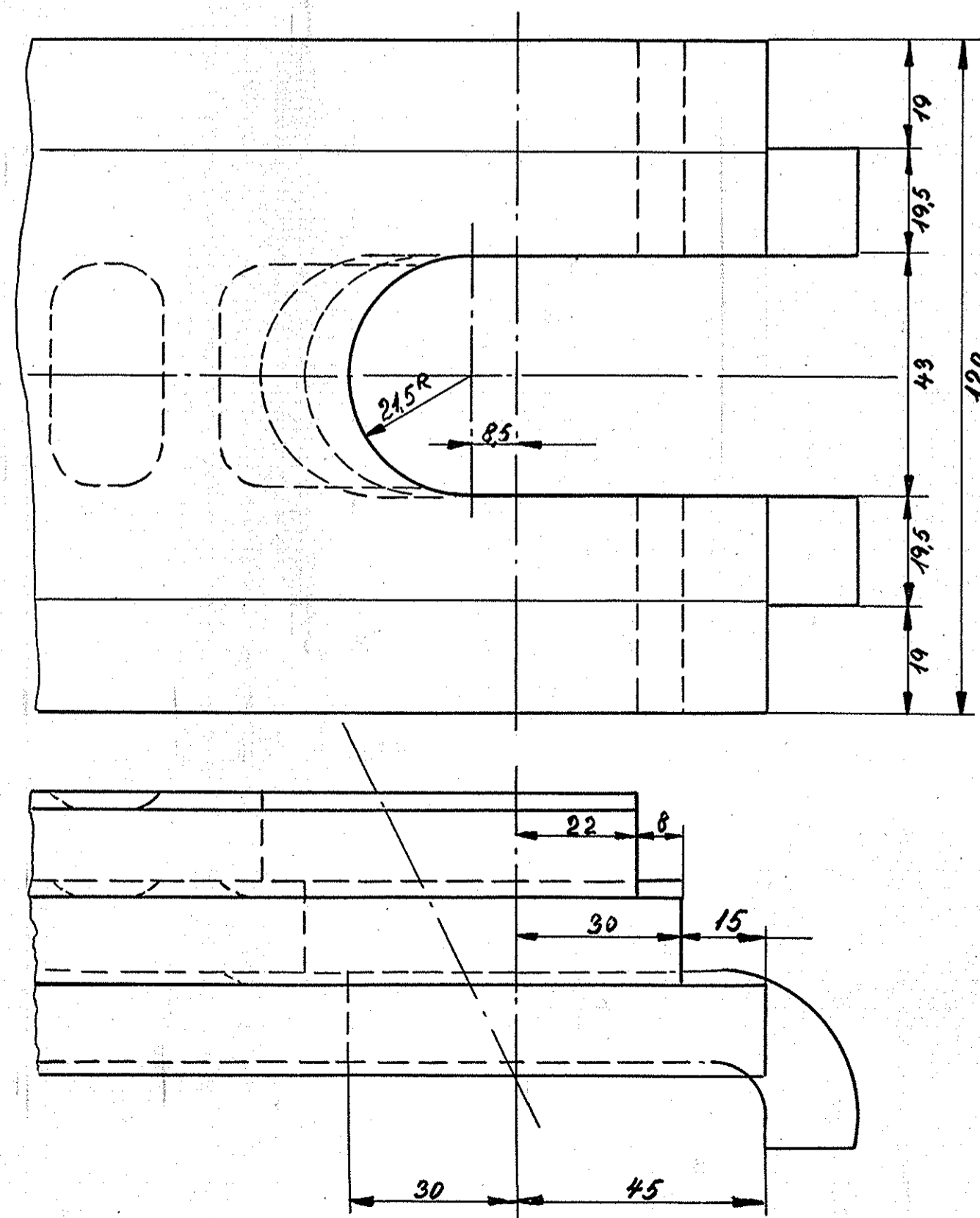
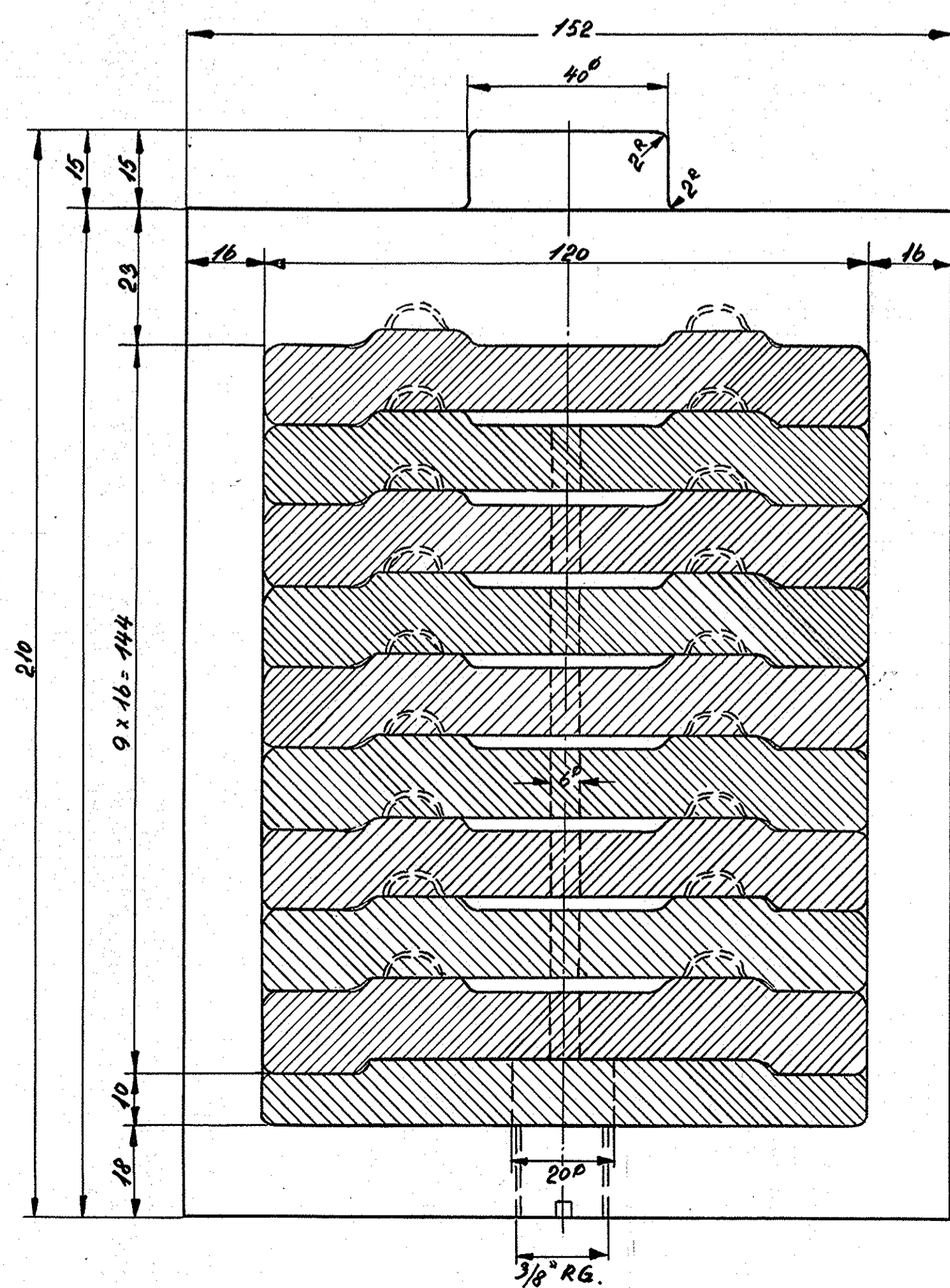
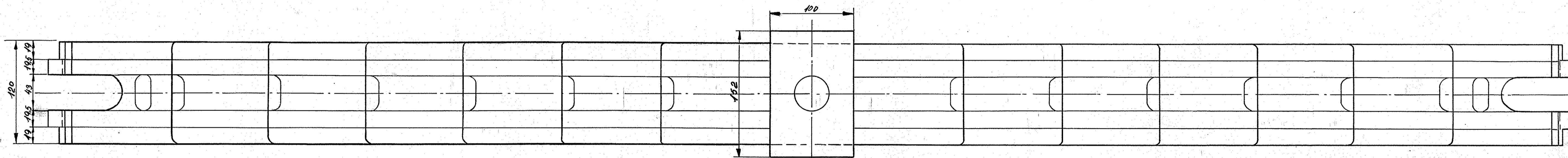


Belastnings tilfælde	Stødtillæg 20%					
	2P Kg	P Kg	σ kg/cm ²	f mm	$\frac{2P}{F}$ kg/mm	$\frac{1000f}{2P}$ mm/ton
Statisk bel.	7788	3894	9450	144	54	18,5
Statisk bel. + stød	9340	4670	11350	174	"	"
Fjeder mod stop	9720	4860	11800	179	54	18,5



Fjederen prøves med en belastning på 11682 Kg
 = 1,5 x normalbelastning.
 Spring to be tested with a load of 11682 kg
 = 1,5 x normal load

			5			
			4			
			3			
			2			
1.	Bærefjeder Komplet	1	asspi. ej. stål	Kobes		
Stk.	Betegnelse	Pos.	Materiale kvalitet	Model nr. eller materiale størrelse	rå vægt /stk	Færdig vægt /stk
Tegn.	A.C.P.	Rev.		Aid.	II L	Målestok:
Kalk.	25-6-30	Norm.		Dato	8-3-1955	
Dato		Rettelser		Indeks		
Anvendelse			Stykliste nr.			
Diesel-el. 1500 hk. lokomotiv.			15300			
Tegningens benævnelse			Tegningens nummer.			
Vognkasséfjeder.			305L - 11.330			
Indtænt:						